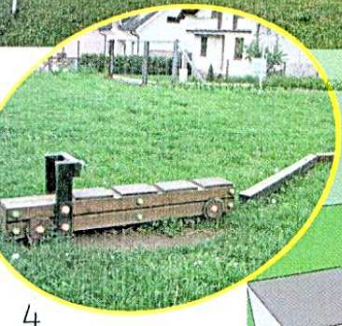
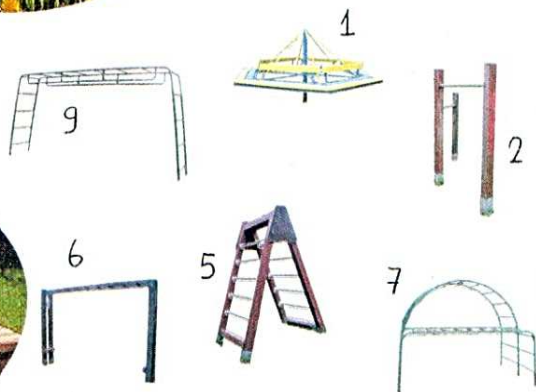
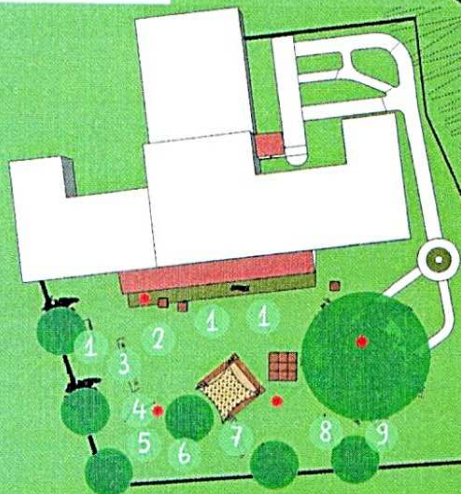


# ROZPRÁVKOVÁ ZÁHRADA

pod



4



V návrhu nového usporiadania ihriska pri MŠ je areál rozdelený na 3 zóny (obrázok E) zelenou je vyznačené navrhované dopravné ihrisko, žltou je kopec na sánkovanie, voľný pohyb a hry. Na kopci navrhujeme umiestniť hraciu zostavu - hrád so šmyklávkou. Modrou je vyznačená časť ihriska s preliezačkami, pieskoviskom a okrasnými stromami.

V tejto časti navrhujeme okrem existujúcich a premiestnených preliezačiek aj nové drevené sedenie okolo pieskoviska (obr. F) a prekrytie textilným tienidlom, ktoré je možné za nepriaznivého počasia odložiť. Na šachty inžinierskych sietí navrhujeme ľahkú drevenú konštrukciu, na ktorej budú môcť deti sedieť (obr. C). V časti pod prístreškom MŠ navrhujeme kvetinový záhon s hmyzím hotelom (obr. B, D). Drevené rozprávkové postavičky (obr. G) budú zároveň aj kreslá na sedenie. Okrasné ovocné stromy budú bez plodov (obr.A), aby nelákali nepozvaných hostí do areálu MŠ.

(E)

(G)

